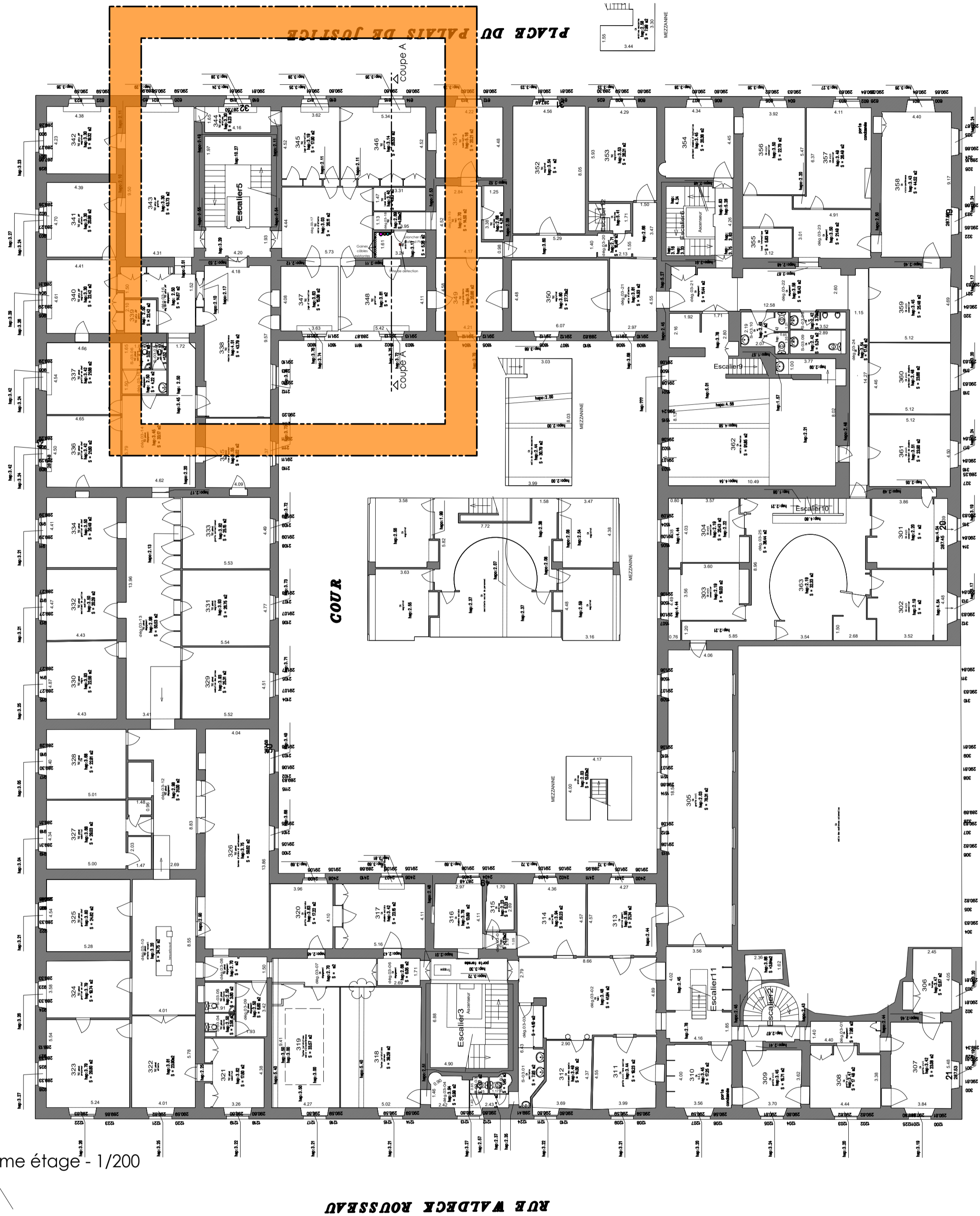
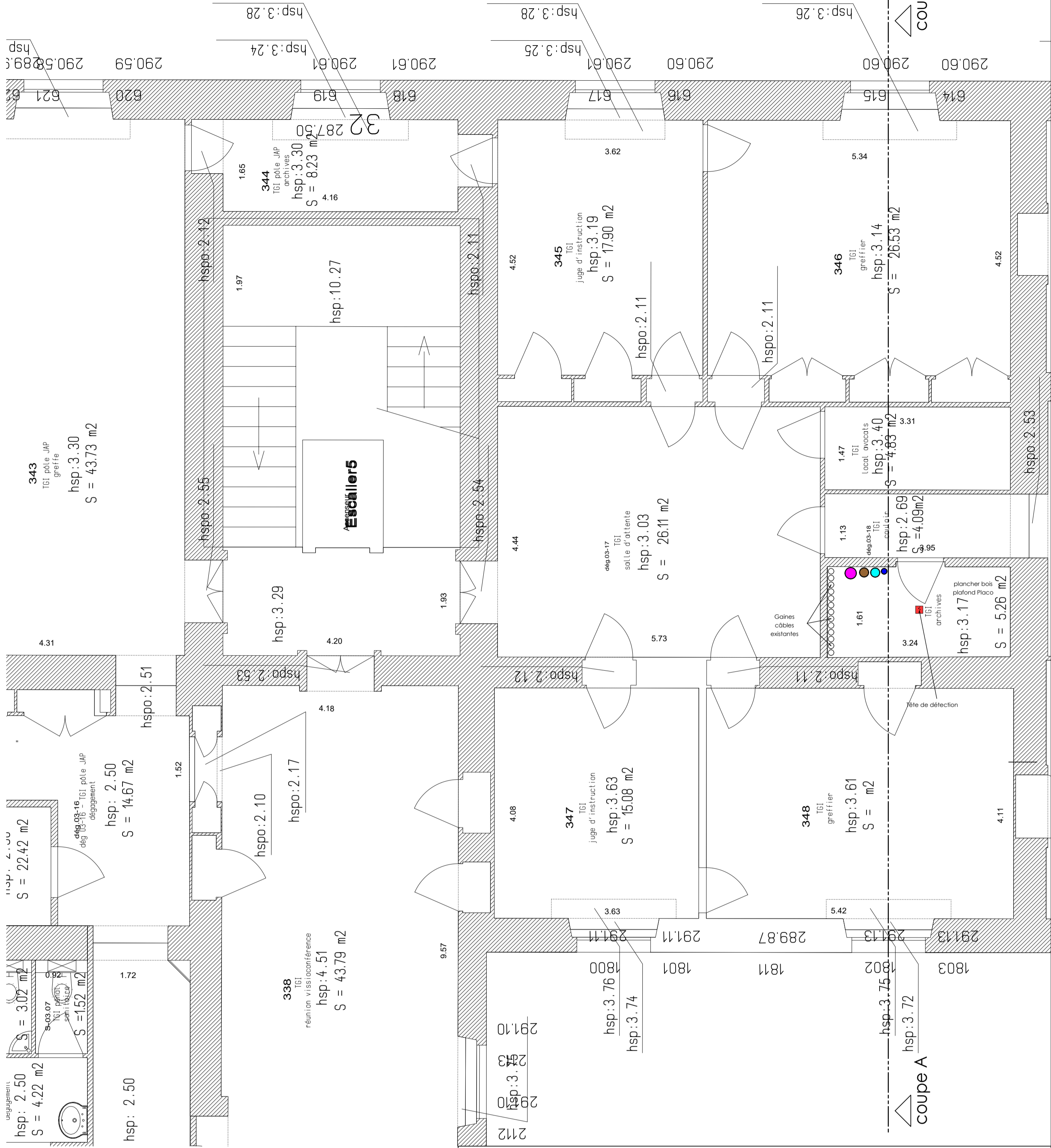


2ème étage - 1/200



PLACE DU PALAIS DE JUSTICE

2ème étage - 1/50



Cour d'appel de Chambéry  
2, place du palais de justice - 73000 CHAMBERY

Travaux d'aménagement dans les locaux (entresol) du tribunal pour la  
création d'un espace de travail - services pénaux

2ème étage - PROJET

| modifié le | désignation |
|------------|-------------|
|            |             |
|            |             |
|            |             |
|            |             |
|            |             |
|            |             |
|            |             |



S.A.R.L. G-Architectes  
206 Place Saint-Léger  
73000 Chambéry  
tél: 04.79.65.89.19

e-mail : agence@garchitectes.fr

date  
25 août 2025

n° plan  
11

éch  
1/200  
1/50

PRO